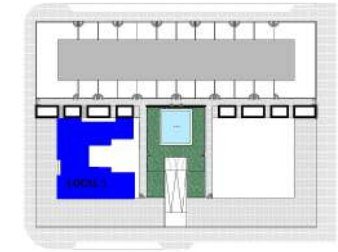


Avda. de La Marina Española



Superficie útil: 311,65 m<sup>2</sup>  
Superficie construida: 327,20 m<sup>2</sup>

El presente plano tiene carácter informativo, su información ha sido elaborada a partir de los estudios previos del proyecto, estando sujeto a posibles modificaciones de carácter técnico derivadas del desarrollo del proyecto o motivadas por exigencias técnicas de su ejecución.

La ubicación y dimensiones de pilares y paso de instalaciones pueden verse alteradas.

El local se transmitirá diáfano, sin acabados.